

Het oprekken van het concept ‘natuurvriendelijke oever’ tot ‘getijdenpark’ is een gouden vondst. Zo kan de regio Rijnmond met recht bouwen met natuur / Scaling up the concept of the ‘nature-friendly bank’ to create a ‘tidal park’ is a golden opportunity for the Rotterdam region to truly build with nature



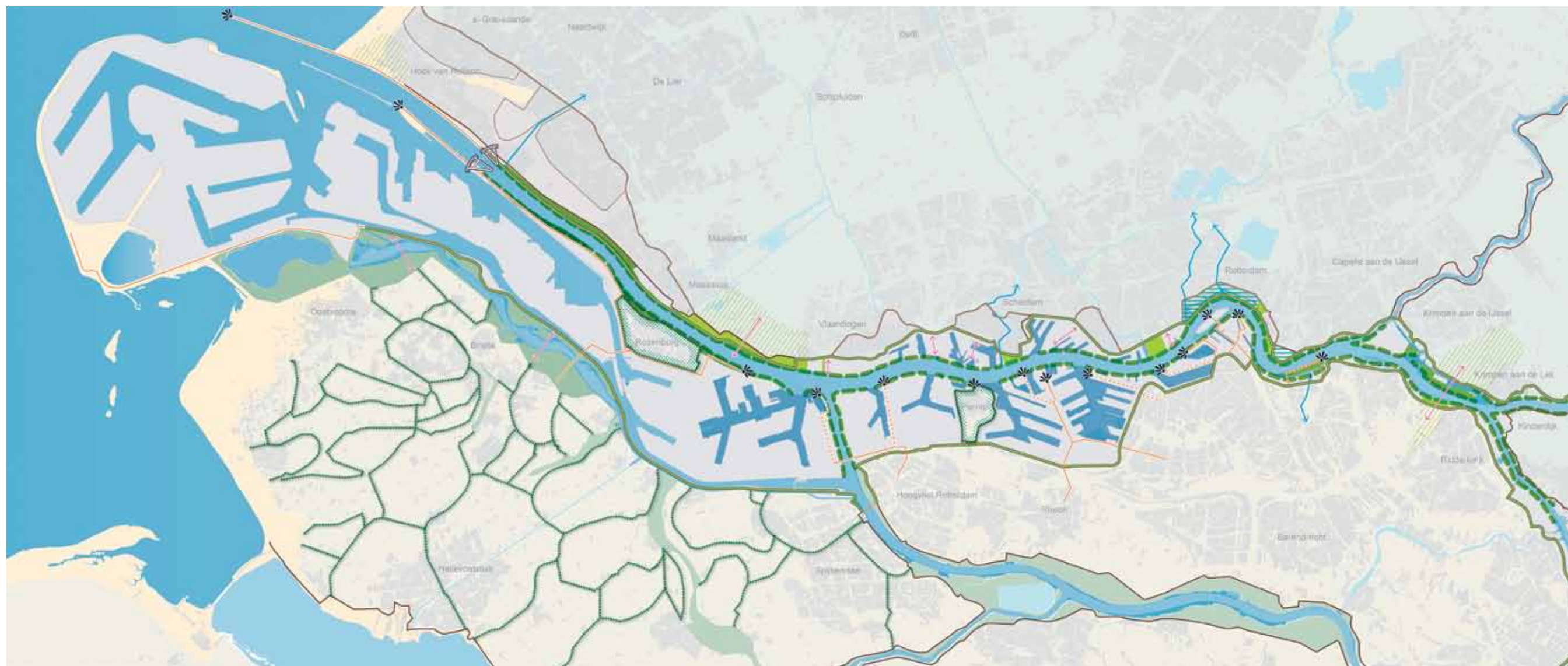
TEKST MARK HENDRIKS

Toen in de Rijnmond het Wereldnatuurfonds en Rijkswaterstaat aan de slag gingen met allerlei ‘natuurvriendelijke oevers’ besloot de gemeente Rotterdam een overkoepelende visie te maken. De gemeente wilde zo in kaart brengen waar tussen de Tweede Maasvlakte en Krimpen aan den IJssel mogelijkheden zijn voor zogenoemde getijdennatuur. Bovendien bood de visie de gelegenheid om de participatiebereidheid te inventariseren van partijen als waterschappen, gemeentes en het consortium Ecoshape (een coalitie van overheden, bedrijven en universiteiten, in het leven geroepen om het concept ‘bouwen met natuur’ in praktijk te brengen).

De Urbanisten, het Rotterdamse ontwerpbureau dat de gemeente om advies vroeg, stelde dan ook voor om niet alleen natuur centraal te stellen – toch het hoofddoel van het Wereldnatuurfonds en Rijkswaterstaat. De ontwerpers kwamen met het concept ‘getijdenpark’, volgens de selectiecommissie van dit jaarboek een gouden vondst. Het project kreeg hiermee het gewenste brede profiel: in het getijdenpark gaat het om de relatie tussen stad en rivier. Door die te versterken komen doelen dichterbij op het gebied van klimaatverandering, recreatie, havenactiviteiten, wonen en ecologie.

De Urbanisten en Strootman Landschapsarchitecten ontwierpen vervolgens een landschappelijk raamwerk, gestoeld op de ontwikkelingsgeschiedenis en het estuariene karakter van het gebied – met deels nog getijdenwerking en overgangen van zoet naar zout water, van diep naar ondiep en van nat naar droog. Om geschikte locaties te vinden waar de relatie tussen rivier en omgeving versterkt kan worden, is gebruikgemaakt van vier karakteristieken van de delta.

Allereerst de getijdenmilieus, die zich onderscheiden door een variatie aan beplantingstypen en zout-zoetgradiënten. Ten tweede de rivierdynamiek: binnenbochten zijn geschikt voor zachte en geleidelijke



Het landschappelijk raamwerk voor het ‘getijdenpark’ biedt ruimte voor ingrepen die de relatie tussen de rivier en de omgeving versterken.

/ The landscape framework for the ‘tidal park’ allows space for interventions that will enhance the relation between the river and its surroundings.

- Versterken relatie tussen park en rivier
- Streven naar maximale getijdenzone: natuurlijker, breder en toegankelijker
- ▬ Tussentijds getijdenpark
- ▨ Kwelnatuurzone aan de voet van de dijk ontwikkelen
- ▬ Dijk als doorgaande groene recreatieve structuur versterken
- ▬ Bestaande en te ontwikkelen recreatieve route in en naar het getijdenpark
- ✿ Ontwikkelen van bijzondere plekken als vensters aan de rivier
- ▬ Oude dijktracés opnemen in de groenstructuur
- ▬ Ringdijken herkenbaar maken door bomen op de dijk aan te planten
- ▬ Recreatieve verbinding tussen rivier en binnenwater verbeteren
- ▨ Relatie tussen binnendijs landschap en het water versterken
- ↔ Relatie met de rivier versterken
- ▬ Veenweidelandschap
- ▬ Aanlandpolders in noord
- ▬ Zeekleipolders
- ▬ Duinen
- ▬ Brielse meren
- ▬ Industriegebied/havens
- ▬ Water met ondiepten
- ▬ Dijktracé primaire kering
- ▬ Kade vrij houden van getijdennatuur

PROJECT
landschappelijk raamwerk voor
herstel relatie stad en rivier

LOCATIE
Rijnmond

ONTWERP
2015 – 2016

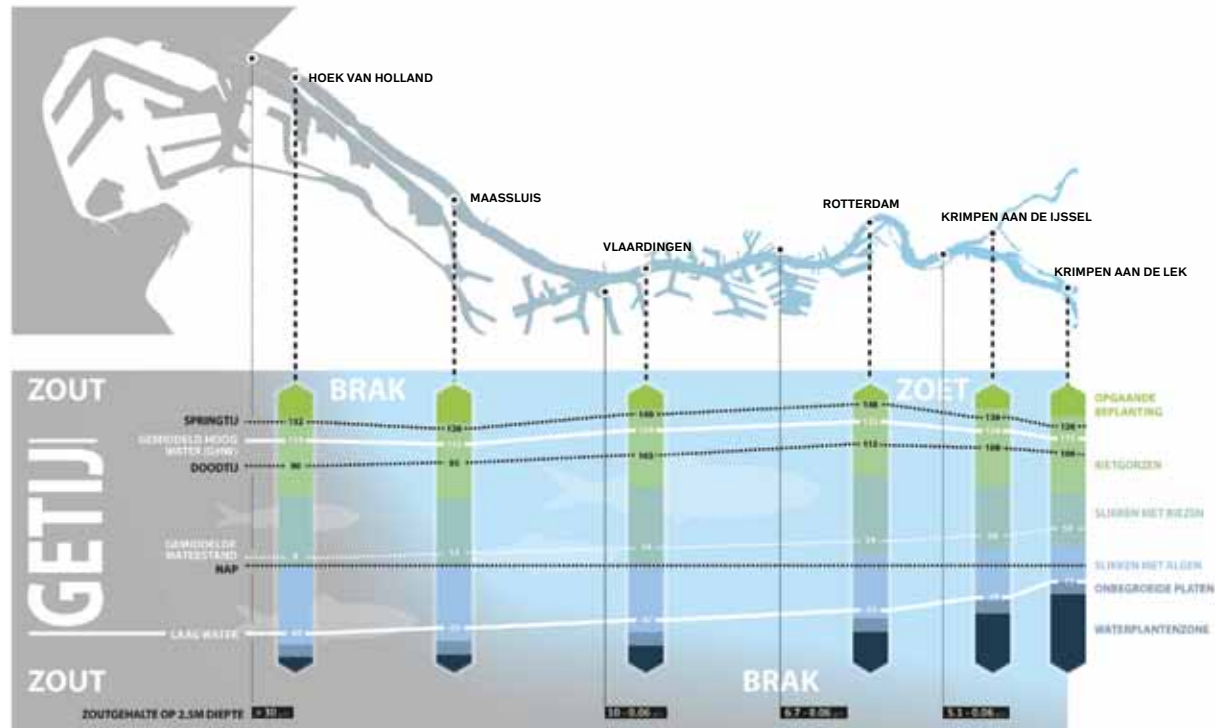
ONTWERPERS
Strootman landschapsarchitecten;
De Urbanisten

DISCIPLINES ONTWERPTEAM
stedenbouw, landschapsarchitectuur

OPDRACHTGEVERS
gemeente Rotterdam
i.s.m. ARK Natuurontwikkeling;
Havenbedrijf Rotterdam;
Rijkswaterstaat

ROL OPDRACHTGEVER
initiatiefnemend, coalitievormend

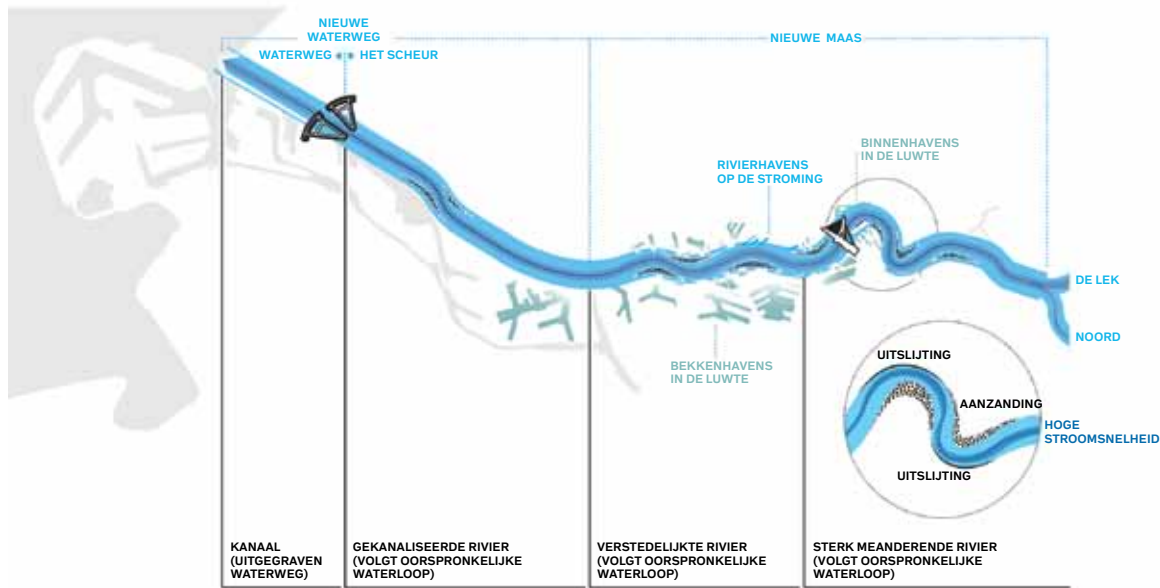
TYPE OPDRACHT
opstellen referentiekader voor
uitvoeringsprojecten



Vier deltakaracteristieken zijn het fundament onder het 'getijdenpark'. Getijdenmilieus zorgen voor een

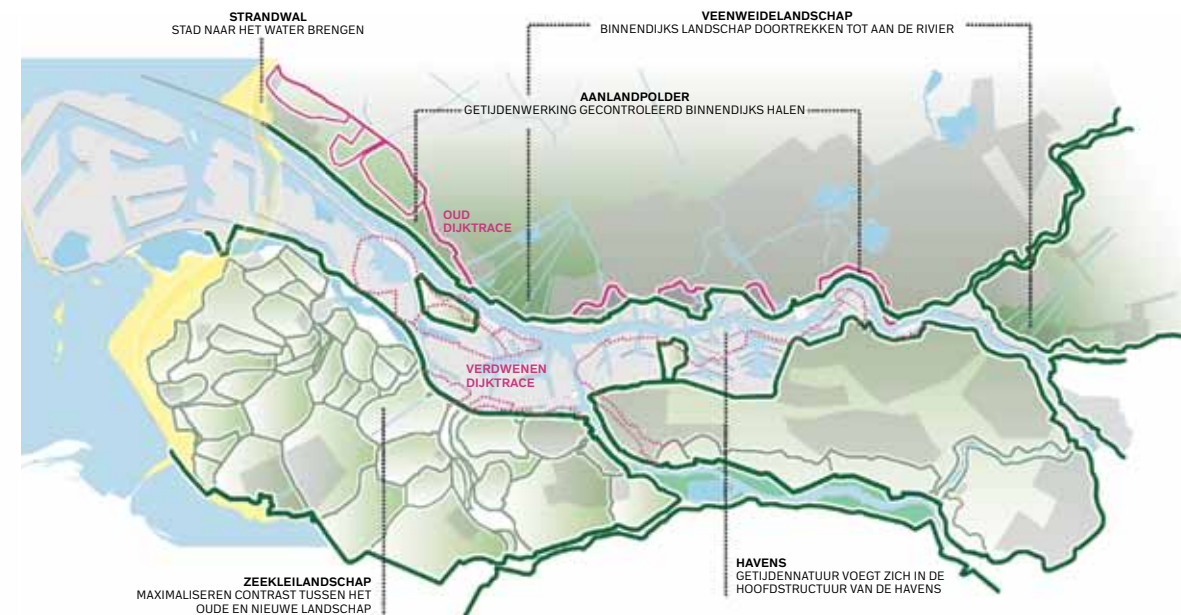
variatie in beplantingstypen en zoet-zoutgradiënten. / The 'tidal park' concept is based on

four characteristics of the delta. Tidal environments give rise to a variety of planting types and salinity gradients.



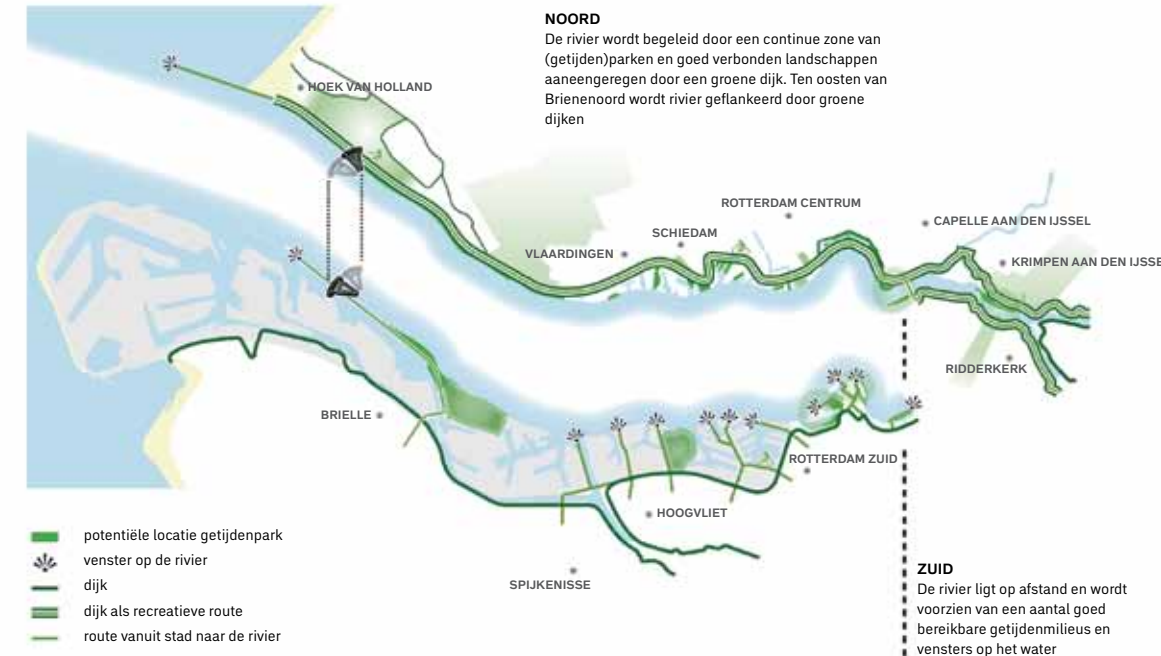
De rivierdynamiek – kanaal of meanderend – bepaalt de oevers zacht of hard moeten zijn.

/ The river dynamics – canal or meandering – determine whether the banks should be hard or soft.



De landschapstypen aan weerszijden van het water ...

/ The landscape types on either side of the water ...



... en de relatie met het stedelijk gebied.

/ ... and the relation with the urban area.

oevers, aan de buitenbochten liggen harde kades meer voor de hand. Als derde de verschillende landschapstypen. In het noorden bieden de veenpolders andere mogelijkheden dan het zeekeilelandschap in het zuiden. Tot slot de relatie met de stad. Op de zuidoever ligt de rivier vaak ver weg, met name door de aanwezigheid van de havens. Hier is het doel om bijzondere plekken te creëren om de verbinding tussen de stad en de rivier te herstellen.

Het raamwerk brengt niet alleen kansrijke locaties in kaart, maar ook waar welke partij initiatief zou moeten nemen. Zo is de gemeente Maassluis begonnen met het ontwerp van een getijdenparkje langs de Nieuwe Waterweg. In Midden-Delfland wordt gekeken hoe de aanbevelingen uit het raamwerk meegenomen kunnen worden in de werkzaamheden voor de verlenging van Beneluxtunnel. En er ligt een initiatief om het landgoed Huys ten

Donk in Ridderkerk aan te sluiten op de Nieuwe Maas. Voor dit soort projecten is door betrokken partijen, waaronder ook de provincie, 10 miljoen euro beschikbaar gesteld.

/ The Rotterdam region is giving its waterways 'nature-friendly banks'. The designers came up with the idea of a 'tidal park', an area where river and city meet and enhance each other, with room for recreation, port activities, housing and natural habitats. The designers not only identify promising locations, but also where the various parties should take the initiative.

Location Rijnmond
Designers Strootman landschapsarchitecten;
De Urbanisten
Commissioned by City of Rotterdam with
ARK Natuurontwikkeling; Port of Rotterdam;
Rijkswaterstaat